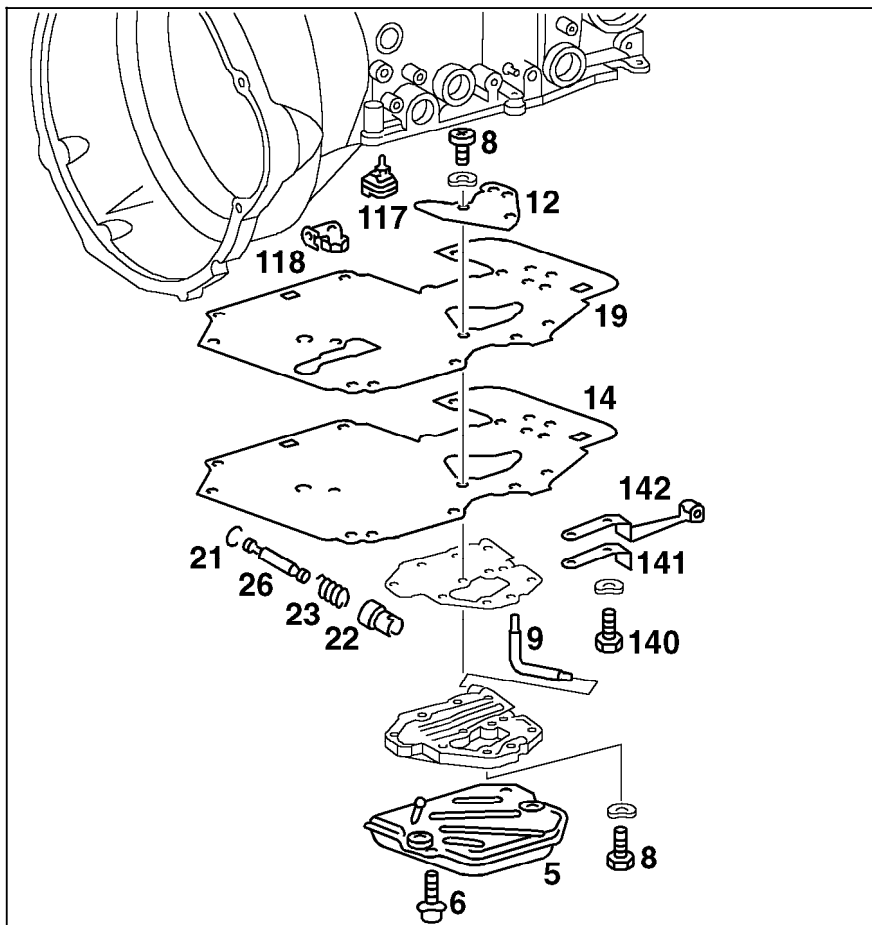


27-430 Unteren Deckel mit Zwischenblech aus-, einbauen, zerlegen und zusammenbauen

Vorausgegangene Arbeiten:
Schaltschiebergehäuse aus-, einbauen (27-400).

Arbeits-Nr. der Arbeitstexte und Arbeitswerte bzw. Standardtexte
und Richtzeiten:
27-5126, 27-5125.



P27-5224-37

Aus-, Einbauen

Hinweis

Bei allen Arbeiten am Schaltschiebergehäuse ist auf peinlichste Sauberkeit zu achten. Die Arbeiten sollen möglichst auf einer Kunststoffunterlage ausgeführt werden. Es dürfen keine fusselnden Lappen benutzt werden; Ledertücher eignen sich besonders gut. Nach der Demontage müssen alle Teile gewaschen und mit Preßluft ausgeblasen werden.

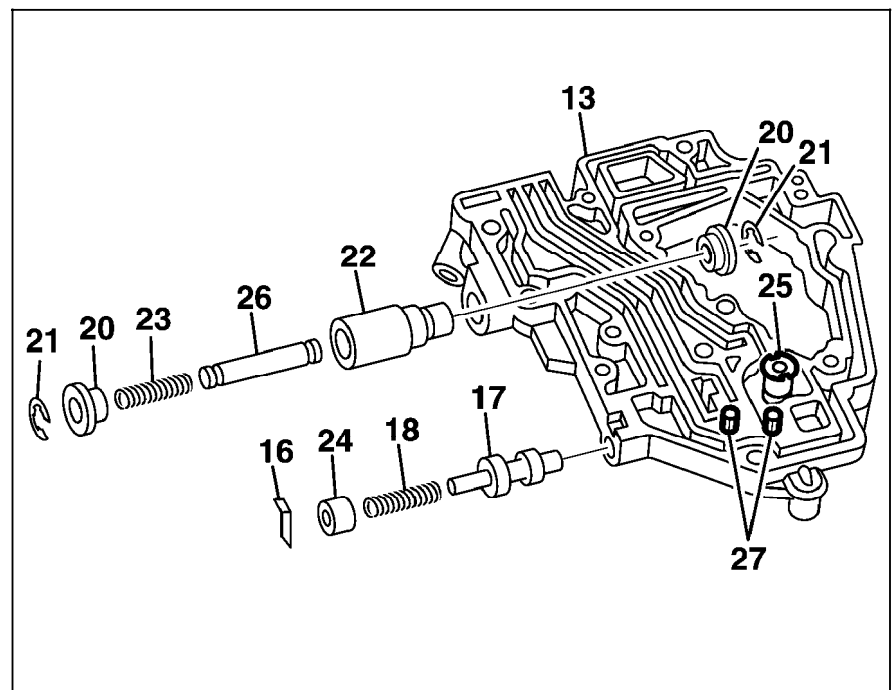
Ölfilter (5)

aus-, einbauen, dazu Schrauben (6) aus-, einschrauben, 4 Nm.



Rastfeder (142), Halter (141) und Sechskantschraube (140)	aus-, einbauen, 8 Nm .
Schrauben (8)	ab-, anschrauben, 8 Nm.
komplettes Zwischenblech (14) mit unterem Deckel und Ölrohr (9)	abnehmen, aufsetzen, 8 Nm.
Injektor (118)	durch Verdrehen aus-, einbauen.
Abdeckblech (12) und Ölrohr (9)	abnehmen, dazu Schrauben (8) an-, abschrauben, 8 Nm, danach Zwischenblech (14) und Dichtung (19) abnehmen.
Unteren Deckel	zerlegen und zusammenbauen, Teile prüfen.

- 13 Unterer Deckel
- 16 Halteblech
- 17 Schaltschieber-Sekundärpumpe
- 18 Feder
- 20 Buchse
- 21 Sicherung
- 22 Sperrschieber
- 23 Feder
- 24 Stopfen
- 25 Ventil
- 26 Bolzen
- 27 Siebfilter



P27-5228-35

Hinweis

Bei Fahrzeugen ohne Sekundärpumpe ab 06/91 entfallen die Teile:

- Halteblech (16)
- Schaltschieber Sekundärpumpe (17)
- Feder (18)
- Stopfen (24)
- Ventil (25)

